

FIC-FTTH

FIC-13 Conector de instalación de campo



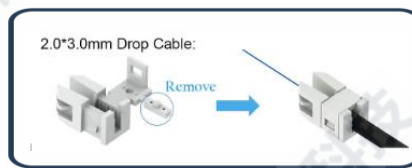
N ° de Modelo.	FIC-13
Pérdida de inserción	≤0.30dB Max 0.5dB
Pérdida de retorno	APC≥55dB UPC≥50dB
De tensión	ΔIL < 0.3dB @ 40N
Durabilidad	> 500 veces
Reensamblaje	> 5 veces
Alcance del cable	2.0mmX3.0mm Drop Cable
Humedad	≤ 95%
Temperatura de funcionamiento	-25-85°C
Presión atmosférica	70-106Kpa



No es necesario descargar la carcasa exterior durante el montaje en campo



Corte preciso de la longitud de la fibra



El diseño de tipo broche asegura suficiente tensión



Proporcionar la fibra óptica tolerancia a la micro-flexión

SHENZHEN U1
TELECOMMUNICATIONS CO.,LTD

6th Floor, Building 1,
Changxing Hi-tech Industrial Park,
Shajing Street, Baoan District,
Shenzhen China 518104

CALL: +86 0755 - 2667 3886

Tel:+86 0755-2667 3886
Fax:+86 0755-2682 1069
Web: www.u1conec.com
E-mail: admin@u1conec.com