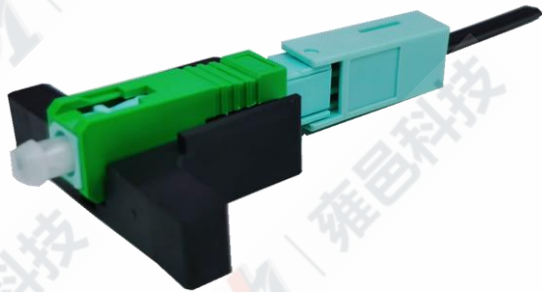
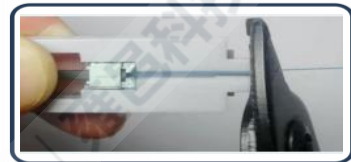


# FIC-FTTH

FIC-21 Conector de instalación de campo



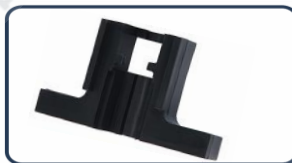
N ° de Modelo.	FIC-21
Pérdida de inserción	≤0.30dB Max 0.5dB
Pérdida de retorno	APC≥55dB UPC≥50dB
De tensión	ΔIL < 0.3dB @ 40N
Durabilidad	> 500 veces
Reensamblaje	> 5 veces
Alcance del cable	2.0mmX3.0mm Drop Cable
Humedad	≤ 95%
Temperatura de funcionamiento	-25-85°C
Presión atmosférica	70-106Kpa



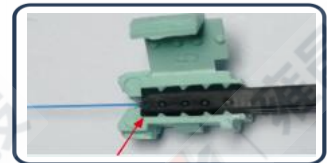
Alta precisión de longitud fija



Virola de cerámica de alta calidad



Diseño de broche de mariposa



El diseño de tipo broche asegura suficiente tensión

**SHENZHEN U1**  
TELECOMMUNICATIONS CO.,LTD

6th Floor, Building 1,  
Changxing Hi-tech Industrial Park,  
Shajing Street, Baoan District,  
Shenzhen China 518104

**CALL: +86 0755 - 2667 3886**

Tel:+86 0755-2667 3886  
Fax:+86 0755-2682 1069  
Web: www.u1conec.com  
E-mail: admin@u1conec.com